

ОПИСАНИЕ МЕСТОПОЛОЖЕНИЯ ГРАНИЦ

Ж - СЗ. Зона застройки среднеэтажными жилыми домами

(наименование объекта, местоположение границ которого описано (далее - объект))

Сведения об объекте

№ п/п	Характеристики объекта	Описание характеристик
1	2	3
1	Местоположение объекта	Республика Адыгея, г. Майкоп, х.Гавердовский
2	Площадь объекта ± величина погрешности определения площади ($P \pm \Delta P$)	47849±383 кв.м
3	Иные характеристики объекта	<p>Среднеэтажная жилая застройка (Основной, предельные значения: 1200-15000); Виды разрешенного использования земельных участков - аналогичны видам разрешенного использования земельных участков с основными и условно разрешенными видами использования;</p> <p>Возведение вспомогательных объектов осуществляется только при наличии действующего разрешения на строительство основных и условно разрешенных объектов капитального строительства.</p> <p>Для всех видов объектов с основными и условно разрешенными видами использования вспомогательные виды разрешенного использования применяются в отношении объектов, технологически связанных с объектами, имеющими основной и условно разрешенный вид использования или обеспечивающих их безопасность в соответствии с нормативно-техническими документами, в том числе:</p> <ul style="list-style-type: none"> - объекты коммунального хозяйства (электро-, тепло-, газо-, водоснабжение, водоотведение, телефонизация и т.д.), необходимые для инженерного обеспечения объектов основных, условно разрешенных, а также иных вспомогательных видов использования; - проезды общего пользования; - автостоянки и гаражи (в том числе открытого типа, наземные, подземные и многоэтажные) для обслуживания жителей и посетителей основных, условно разрешенных, а также иных вспомогательных видов использования; - благоустроенные, в том числе озелененные территории, детские площадки, площадки для отдыха, спортивных занятий; - площадки хозяйственные, в том числе площадки для мусоросборников и выгула собак; - общественные туалеты, надворные туалеты, гидронепроницаемые выгребы, септики; - объекты, обеспечивающие общественную безопасность и безопасность объектов основных и условно разрешенных видов использования, включая противопожарную. <p>(Вспомогательный); Дошкольное, начальное и среднее общее образование (Основной, предельные значения: 400-15000); Виды разрешенного использования земельных участков - аналогичны видам разрешенного использования земельных участков с основными и условно разрешенными видами использования;</p> <p>Возведение вспомогательных объектов осуществляется только при наличии действующего разрешения на строительство основных и условно разрешенных объектов капитального</p>

ОПИСАНИЕ МЕСТОПОЛОЖЕНИЯ ГРАНИЦ**Ж - СЗ. Зона застройки среднеэтажными жилыми домами**

(наименование объекта, местоположение границ которого описано (далее - объект))

Сведения об объекте

1	2	3
		<p>строительства.</p> <p>Для всех видов объектов с основными и условно разрешенными видами использования вспомогательные виды разрешенного использования применяются в отношении объектов, технологически связанных с объектами, имеющими основной и условно разрешенный вид использования или обеспечивающих их безопасность в соответствии с нормативно-техническими документами, в том числе:</p> <ul style="list-style-type: none"> - объекты коммунального хозяйства (электро-, тепло-, газо-, водоснабжение, водоотведение, телефонизация и т.д.), необходимые для инженерного обеспечения объектов основных, условно разрешенных, а также иных вспомогательных видов использования; - проезды общего пользования; - автостоянки и гаражи (в том числе открытого типа, наземные, подземные и многоэтажные) для обслуживания жителей и посетителей основных, условно разрешенных, а также иных вспомогательных видов использования; - благоустроенные, в том числе озелененные территории, детские площадки, площадки для отдыха, спортивных занятий; - площадки хозяйственные, в том числе площадки для мусоросборников и выгула собак; - общественные туалеты, надворные туалеты, гидронепроницаемые выгребы, септики; - объекты, обеспечивающие общественную безопасность и безопасность объектов основных и условно разрешенных видов использования, включая противопожарную. <p>(Вспомогательный); Деловое управление (Основной, предельные значения: 400-5000); Виды разрешенного использования земельных участков - аналогичны видам разрешенного использования земельных участков с основными и условно разрешенными видами использования; Возведение вспомогательных объектов осуществляется только при наличии действующего разрешения на строительство основных и условно разрешенных объектов капитального строительства.</p> <p>Для всех видов объектов с основными и условно разрешенными видами использования вспомогательные виды разрешенного использования применяются в отношении объектов, технологически связанных с объектами, имеющими основной и условно разрешенный вид использования или обеспечивающих их безопасность в соответствии с нормативно-техническими документами, в том числе:</p> <ul style="list-style-type: none"> - объекты коммунального хозяйства (электро-, тепло-, газо-, водоснабжение, водоотведение, телефонизация и т.д.), необходимые для инженерного обеспечения объектов основных, условно разрешенных, а также иных вспомогательных видов использования; - проезды общего пользования; - автостоянки и гаражи (в том числе открытого типа,

ОПИСАНИЕ МЕСТОПОЛОЖЕНИЯ ГРАНИЦ**Ж - СЗ. Зона застройки среднеэтажными жилыми домами**

(наименование объекта, местоположение границ которого описано (далее - объект))

Сведения об объекте

1	2	3
		<p>наземные, подземные и многоэтажные) для обслуживания жителей и посетителей основных, условно разрешенных, а также иных вспомогательных видов использования;</p> <ul style="list-style-type: none"> - благоустроенные, в том числе озелененные территории, детские площадки, площадки для отдыха, спортивных занятий; - площадки хозяйственные, в том числе площадки для мусоросборников и выгула собак; - общественные туалеты, надворные туалеты, гидронепроницаемые выгребы, септики; - объекты, обеспечивающие общественную безопасность и безопасность объектов основных и условно разрешенных видов использования, включая противопожарную. <p>(Вспомогательный); Социальное обслуживание (Основной, предельные значения: 100-5000); Виды разрешенного использования земельных участков - аналогичны видам разрешенного использования земельных участков с основными и условно разрешенными видами использования; Возведение вспомогательных объектов осуществляется только при наличии действующего разрешения на строительство основных и условно разрешенных объектов капитального строительства.</p> <p>Для всех видов объектов с основными и условно разрешенными видами использования вспомогательные виды разрешенного использования применяются в отношении объектов, технологически связанных с объектами, имеющими основной и условно разрешенный вид использования или обеспечивающих их безопасность в соответствии с нормативно-техническими документами, в том числе:</p> <ul style="list-style-type: none"> - объекты коммунального хозяйства (электро-, тепло-, газо-, водоснабжение, водоотведение, телефонизация и т.д.), необходимые для инженерного обеспечения объектов основных, условно разрешенных, а также иных вспомогательных видов использования; - проезды общего пользования; - автостоянки и гаражи (в том числе открытого типа, наземные, подземные и многоэтажные) для обслуживания жителей и посетителей основных, условно разрешенных, а также иных вспомогательных видов использования; - благоустроенные, в том числе озелененные территории, детские площадки, площадки для отдыха, спортивных занятий; - площадки хозяйственные, в том числе площадки для мусоросборников и выгула собак; - общественные туалеты, надворные туалеты, гидронепроницаемые выгребы, септики; - объекты, обеспечивающие общественную безопасность и безопасность объектов основных и условно разрешенных видов использования, включая противопожарную. <p>(Вспомогательный); Амбулаторно-поликлиническое обслуживание (Основной, предельные значения: 300-5000);</p>

ОПИСАНИЕ МЕСТОПОЛОЖЕНИЯ ГРАНИЦ**Ж - СЗ. Зона застройки среднеэтажными жилыми домами**

(наименование объекта, местоположение границ которого описано (далее - объект))

Сведения об объекте

1	2	3
		<p>Виды разрешенного использования земельных участков - аналогичны видам разрешенного использования земельных участков с основными и условно разрешенными видами использования;</p> <p>Возведение вспомогательных объектов осуществляется только при наличии действующего разрешения на строительство основных и условно разрешенных объектов капитального строительства.</p> <p>Для всех видов объектов с основными и условно разрешенными видами использования вспомогательные виды разрешенного использования применяются в отношении объектов, технологически связанных с объектами, имеющими основной и условно разрешенный вид использования или обеспечивающих их безопасность в соответствии с нормативно-техническими документами, в том числе:</p> <ul style="list-style-type: none"> - объекты коммунального хозяйства (электро-, тепло-, газо-, водоснабжение, водоотведение, телефонизация и т.д.), необходимые для инженерного обеспечения объектов основных, условно разрешенных, а также иных вспомогательных видов использования; - проезды общего пользования; - автостоянки и гаражи (в том числе открытого типа, наземные, подземные и многоэтажные) для обслуживания жителей и посетителей основных, условно разрешенных, а также иных вспомогательных видов использования; - благоустроенные, в том числе озелененные территории, детские площадки, площадки для отдыха, спортивных занятий; - площадки хозяйственные, в том числе площадки для мусоросборников и выгула собак; - общественные туалеты, надворные туалеты, гидронепроницаемые выгребы, септики; - объекты, обеспечивающие общественную безопасность и безопасность объектов основных и условно разрешенных видов использования, включая противопожарную. <p>(Вспомогательный); Спорт (Основной, предельные значения: 300-5000); Виды разрешенного использования земельных участков - аналогичны видам разрешенного использования земельных участков с основными и условно разрешенными видами использования;</p> <p>Возведение вспомогательных объектов осуществляется только при наличии действующего разрешения на строительство основных и условно разрешенных объектов капитального строительства.</p> <p>Для всех видов объектов с основными и условно разрешенными видами использования вспомогательные виды разрешенного использования применяются в отношении объектов, технологически связанных с объектами, имеющими основной и условно разрешенный вид использования или обеспечивающих их безопасность в соответствии с нормативно-техническими документами, в том числе:</p>

ОПИСАНИЕ МЕСТОПОЛОЖЕНИЯ ГРАНИЦ**Ж - СЗ. Зона застройки среднеэтажными жилыми домами**

(наименование объекта, местоположение границ которого описано (далее - объект))

Сведения об объекте

1	2	3
		<p>- объекты коммунального хозяйства (электро-, тепло-, газо-, водоснабжение, водоотведение, телефонизация и т.д.), необходимые для инженерного обеспечения объектов основных, условно разрешенных, а также иных вспомогательных видов использования;</p> <p>- проезды общего пользования;</p> <p>- автостоянки и гаражи (в том числе открытого типа, наземные, подземные и многоэтажные) для обслуживания жителей и посетителей основных, условно разрешенных, а также иных вспомогательных видов использования;</p> <p>- благоустроенные, в том числе озелененные территории, детские площадки, площадки для отдыха, спортивных занятий;</p> <p>- площадки хозяйственные, в том числе площадки для мусоросборников и выгула собак;</p> <p>- общественные туалеты, надворные туалеты, гидронепроницаемые выгребы, септики;</p> <p>- объекты, обеспечивающие общественную безопасность и безопасность объектов основных и условно разрешенных видов использования, включая противопожарную.</p> <p>(Вспомогательный); Коммунальное обслуживание (Основной, предельные значения: 1-10000); Виды разрешенного использования земельных участков - аналогичны видам разрешенного использования земельных участков с основными и условно разрешенными видами использования;</p> <p>Возведение вспомогательных объектов осуществляется только при наличии действующего разрешения на строительство основных и условно разрешенных объектов капитального строительства.</p> <p>Для всех видов объектов с основными и условно разрешенными видами использования вспомогательные виды разрешенного использования применяются в отношении объектов, технологически связанных с объектами, имеющими основной и условно разрешенный вид использования или обеспечивающих их безопасность в соответствии с нормативно-техническими документами, в том числе:</p> <p>- объекты коммунального хозяйства (электро-, тепло-, газо-, водоснабжение, водоотведение, телефонизация и т.д.), необходимые для инженерного обеспечения объектов основных, условно разрешенных, а также иных вспомогательных видов использования;</p> <p>- проезды общего пользования;</p> <p>- автостоянки и гаражи (в том числе открытого типа, наземные, подземные и многоэтажные) для обслуживания жителей и посетителей основных, условно разрешенных, а также иных вспомогательных видов использования;</p> <p>- благоустроенные, в том числе озелененные территории, детские площадки, площадки для отдыха, спортивных занятий;</p> <p>- площадки хозяйственные, в том числе площадки для мусоросборников и выгула собак;</p>

ОПИСАНИЕ МЕСТОПОЛОЖЕНИЯ ГРАНИЦ**Ж - СЗ. Зона застройки среднеэтажными жилыми домами**

(наименование объекта, местоположение границ которого описано (далее - объект))

Сведения об объекте

1	2	3
		<p>- общественные туалеты, надворные туалеты, гидронепроницаемые выгребы, септики;</p> <p>- объекты, обеспечивающие общественную безопасность и безопасность объектов основных и условно разрешенных видов использования, включая противопожарную.</p> <p>(Вспомогательный); Объекты гаражного назначения (Основной, предельные значения: 18-50); Виды разрешенного использования земельных участков - аналогичны видам разрешенного использования земельных участков с основными и условно разрешенными видами использования;</p> <p>Возведение вспомогательных объектов осуществляется только при наличии действующего разрешения на строительство основных и условно разрешенных объектов капитального строительства.</p> <p>Для всех видов объектов с основными и условно разрешенными видами использования вспомогательные виды разрешенного использования применяются в отношении объектов, технологически связанных с объектами, имеющими основной и условно разрешенный вид использования или обеспечивающих их безопасность в соответствии с нормативно-техническими документами, в том числе:</p> <p>- объекты коммунального хозяйства (электро-, тепло-, газо-, водоснабжение, водоотведение, телефонизация и т.д.), необходимые для инженерного обеспечения объектов основных, условно разрешенных, а также иных вспомогательных видов использования;</p> <p>- проезды общего пользования;</p> <p>- автостоянки и гаражи (в том числе открытого типа, наземные, подземные и многоэтажные) для обслуживания жителей и посетителей основных, условно разрешенных, а также иных вспомогательных видов использования;</p> <p>- благоустроенные, в том числе озелененные территории, детские площадки, площадки для отдыха, спортивных занятий;</p> <p>- площадки хозяйственные, в том числе площадки для мусоросборников и выгула собак;</p> <p>- общественные туалеты, надворные туалеты, гидронепроницаемые выгребы, септики;</p> <p>- объекты, обеспечивающие общественную безопасность и безопасность объектов основных и условно разрешенных видов использования, включая противопожарную.</p> <p>(Вспомогательный); Проведение азартных игр (Основной, предельные значения: 100-1000); Виды разрешенного использования земельных участков - аналогичны видам разрешенного использования земельных участков с основными и условно разрешенными видами использования;</p> <p>Возведение вспомогательных объектов осуществляется только при наличии действующего разрешения на строительство основных и условно разрешенных объектов капитального строительства.</p> <p>Для всех видов объектов с основными и условно</p>

ОПИСАНИЕ МЕСТОПОЛОЖЕНИЯ ГРАНИЦ**Ж - СЗ. Зона застройки среднеэтажными жилыми домами**

(наименование объекта, местоположение границ которого описано (далее - объект))

Сведения об объекте

1	2	3
		<p>разрешенными видами использования вспомогательные виды разрешенного использования применяются в отношении объектов, технологически связанных с объектами, имеющими основной и условно разрешенный вид использования или обеспечивающих их безопасность в соответствии с нормативно-техническими документами, в том числе:</p> <ul style="list-style-type: none"> - объекты коммунального хозяйства (электро-, тепло-, газо-, водоснабжение, водоотведение, телефонизация и т.д.), необходимые для инженерного обеспечения объектов основных, условно разрешенных, а также иных вспомогательных видов использования; - проезды общего пользования; - автостоянки и гаражи (в том числе открытого типа, наземные, подземные и многоэтажные) для обслуживания жителей и посетителей основных, условно разрешенных, а также иных вспомогательных видов использования; - благоустроенные, в том числе озелененные территории, детские площадки, площадки для отдыха, спортивных занятий; - площадки хозяйственные, в том числе площадки для мусоросборников и выгула собак; - общественные туалеты, надворные туалеты, гидронепроницаемые выгребы, септики; - объекты, обеспечивающие общественную безопасность и безопасность объектов основных и условно разрешенных видов использования, включая противопожарную. <p>(Вспомогательный); Общежития (Основной, предельные значения: ≤ 15000); Виды разрешенного использования земельных участков - аналогичны видам разрешенного использования земельных участков с основными и условно разрешенными видами использования;</p> <p>Возведение вспомогательных объектов осуществляется только при наличии действующего разрешения на строительство основных и условно разрешенных объектов капитального строительства.</p> <p>Для всех видов объектов с основными и условно разрешенными видами использования вспомогательные виды разрешенного использования применяются в отношении объектов, технологически связанных с объектами, имеющими основной и условно разрешенный вид использования или обеспечивающих их безопасность в соответствии с нормативно-техническими документами, в том числе:</p> <ul style="list-style-type: none"> - объекты коммунального хозяйства (электро-, тепло-, газо-, водоснабжение, водоотведение, телефонизация и т.д.), необходимые для инженерного обеспечения объектов основных, условно разрешенных, а также иных вспомогательных видов использования; - проезды общего пользования; - автостоянки и гаражи (в том числе открытого типа, наземные, подземные и многоэтажные) для обслуживания жителей и посетителей основных, условно разрешенных, а

ОПИСАНИЕ МЕСТОПОЛОЖЕНИЯ ГРАНИЦ**Ж - СЗ. Зона застройки среднеэтажными жилыми домами**

(наименование объекта, местоположение границ которого описано (далее - объект))

Сведения об объекте

1	2	3
		<p>также иных вспомогательных видов использования;</p> <ul style="list-style-type: none"> - благоустроенные, в том числе озелененные территории, детские площадки, площадки для отдыха, спортивных занятий; - площадки хозяйственные, в том числе площадки для мусоросборников и выгула собак; - общественные туалеты, надворные туалеты, гидронепроницаемые выгребы, септики; - объекты, обеспечивающие общественную безопасность и безопасность объектов основных и условно разрешенных видов использования, включая противопожарную. <p>(Вспомогательный); Земельные участки (территории) общего пользования (Основной); Виды разрешенного использования земельных участков - аналогичны видам разрешенного использования земельных участков с основными и условно разрешенными видами использования;</p> <p>Возведение вспомогательных объектов осуществляется только при наличии действующего разрешения на строительство основных и условно разрешенных объектов капитального строительства.</p> <p>Для всех видов объектов с основными и условно разрешенными видами использования вспомогательные виды разрешенного использования применяются в отношении объектов, технологически связанных с объектами, имеющими основной и условно разрешенный вид использования или обеспечивающих их безопасность в соответствии с нормативно-техническими документами, в том числе:</p> <ul style="list-style-type: none"> - объекты коммунального хозяйства (электро-, тепло-, газо-, водоснабжение, водоотведение, телефонизация и т.д.), необходимые для инженерного обеспечения объектов основных, условно разрешенных, а также иных вспомогательных видов использования; - проезды общего пользования; - автостоянки и гаражи (в том числе открытого типа, наземные, подземные и многоэтажные) для обслуживания жителей и посетителей основных, условно разрешенных, а также иных вспомогательных видов использования; - благоустроенные, в том числе озелененные территории, детские площадки, площадки для отдыха, спортивных занятий; - площадки хозяйственные, в том числе площадки для мусоросборников и выгула собак; - общественные туалеты, надворные туалеты, гидронепроницаемые выгребы, септики; - объекты, обеспечивающие общественную безопасность и безопасность объектов основных и условно разрешенных видов использования, включая противопожарную. <p>(Вспомогательный); Улично-дорожная сеть (Основной); Виды разрешенного использования земельных участков - аналогичны видам разрешенного использования земельных участков с основными и условно разрешенными видами</p>

ОПИСАНИЕ МЕСТОПОЛОЖЕНИЯ ГРАНИЦ**Ж - СЗ. Зона застройки среднеэтажными жилыми домами**

(наименование объекта, местоположение границ которого описано (далее - объект))

Сведения об объекте

1	2	3
		<p>использования; Возведение вспомогательных объектов осуществляется только при наличии действующего разрешения на строительство основных и условно разрешенных объектов капитального строительства.</p> <p>Для всех видов объектов с основными и условно разрешенными видами использования вспомогательные виды разрешенного использования применяются в отношении объектов, технологически связанных с объектами, имеющими основной и условно разрешенный вид использования или обеспечивающих их безопасность в соответствии с нормативно-техническими документами, в том числе:</p> <ul style="list-style-type: none"> - объекты коммунального хозяйства (электро-, тепло-, газо-, водоснабжение, водоотведение, телефонизация и т.д.), необходимые для инженерного обеспечения объектов основных, условно разрешенных, а также иных вспомогательных видов использования; - проезды общего пользования; - автостоянки и гаражи (в том числе открытого типа, наземные, подземные и многоэтажные) для обслуживания жителей и посетителей основных, условно разрешенных, а также иных вспомогательных видов использования; - благоустроенные, в том числе озелененные территории, детские площадки, площадки для отдыха, спортивных занятий; - площадки хозяйственные, в том числе площадки для мусоросборников и выгула собак; - общественные туалеты, надворные туалеты, гидронепроницаемые выгребы, септики; - объекты, обеспечивающие общественную безопасность и безопасность объектов основных и условно разрешенных видов использования, включая противопожарную. <p>(Вспомогательный); Благоустройство территории (Основной); Виды разрешенного использования земельных участков - аналогичны видам разрешенного использования земельных участков с основными и условно разрешенными видами использования;</p> <p>Возведение вспомогательных объектов осуществляется только при наличии действующего разрешения на строительство основных и условно разрешенных объектов капитального строительства.</p> <p>Для всех видов объектов с основными и условно разрешенными видами использования вспомогательные виды разрешенного использования применяются в отношении объектов, технологически связанных с объектами, имеющими основной и условно разрешенный вид использования или обеспечивающих их безопасность в соответствии с нормативно-техническими документами, в том числе:</p> <ul style="list-style-type: none"> - объекты коммунального хозяйства (электро-, тепло-, газо-, водоснабжение, водоотведение, телефонизация и т.д.), необходимые для инженерного обеспечения объектов

ОПИСАНИЕ МЕСТОПОЛОЖЕНИЯ ГРАНИЦ**Ж - СЗ. Зона застройки среднеэтажными жилыми домами**

(наименование объекта, местоположение границ которого описано (далее - объект))

Сведения об объекте

1	2	3
		<p>основных, условно разрешенных, а также иных вспомогательных видов использования;</p> <ul style="list-style-type: none"> - проезды общего пользования; - автостоянки и гаражи (в том числе открытого типа, наземные, подземные и многоэтажные) для обслуживания жителей и посетителей основных, условно разрешенных, а также иных вспомогательных видов использования; - благоустроенные, в том числе озелененные территории, детские площадки, площадки для отдыха, спортивных занятий; - площадки хозяйственные, в том числе площадки для мусоросборников и выгула собак; - общественные туалеты, надворные туалеты, гидронепроницаемые выгребы, септики; - объекты, обеспечивающие общественную безопасность и безопасность объектов основных и условно разрешенных видов использования, включая противопожарную. <p>(Вспомогательный); Гостиничное обслуживание (Условно-разрешенный, предельные значения: 400-5000); Виды разрешенного использования земельных участков - аналогичны видам разрешенного использования земельных участков с основными и условно разрешенными видами использования;</p> <p>Возведение вспомогательных объектов осуществляется только при наличии действующего разрешения на строительство основных и условно разрешенных объектов капитального строительства.</p> <p>Для всех видов объектов с основными и условно разрешенными видами использования вспомогательные виды разрешенного использования применяются в отношении объектов, технологически связанных с объектами, имеющими основной и условно разрешенный вид использования или обеспечивающих их безопасность в соответствии с нормативно-техническими документами, в том числе:</p> <ul style="list-style-type: none"> - объекты коммунального хозяйства (электро-, тепло-, газо-, водоснабжение, водоотведение, телефонизация и т.д.), необходимые для инженерного обеспечения объектов основных, условно разрешенных, а также иных вспомогательных видов использования; - проезды общего пользования; - автостоянки и гаражи (в том числе открытого типа, наземные, подземные и многоэтажные) для обслуживания жителей и посетителей основных, условно разрешенных, а также иных вспомогательных видов использования; - благоустроенные, в том числе озелененные территории, детские площадки, площадки для отдыха, спортивных занятий; - площадки хозяйственные, в том числе площадки для мусоросборников и выгула собак; - общественные туалеты, надворные туалеты, гидронепроницаемые выгребы, септики;

ОПИСАНИЕ МЕСТОПОЛОЖЕНИЯ ГРАНИЦ**Ж - СЗ. Зона застройки среднеэтажными жилыми домами**

(наименование объекта, местоположение границ которого описано (далее - объект))

Сведения об объекте

1	2	3
		<p>- объекты, обеспечивающие общественную безопасность и безопасность объектов основных и условно разрешенных видов использования, включая противопожарную. (Вспомогательный); Общественное питание (Условно-разрешенный, предельные значения: 400-5000); Виды разрешенного использования земельных участков - аналогичны видам разрешенного использования земельных участков с основными и условно разрешенными видами использования;</p> <p>Возведение вспомогательных объектов осуществляется только при наличии действующего разрешения на строительство основных и условно разрешенных объектов капитального строительства.</p> <p>Для всех видов объектов с основными и условно разрешенными видами использования вспомогательные виды разрешенного использования применяются в отношении объектов, технологически связанных с объектами, имеющими основной и условно разрешенный вид использования или обеспечивающих их безопасность в соответствии с нормативно-техническими документами, в том числе:</p> <ul style="list-style-type: none"> - объекты коммунального хозяйства (электро-, тепло-, газо-, водоснабжение, водоотведение, телефонизация и т.д.), необходимые для инженерного обеспечения объектов основных, условно разрешенных, а также иных вспомогательных видов использования; - проезды общего пользования; - автостоянки и гаражи (в том числе открытого типа, наземные, подземные и многоэтажные) для обслуживания жителей и посетителей основных, условно разрешенных, а также иных вспомогательных видов использования; - благоустроенные, в том числе озелененные территории, детские площадки, площадки для отдыха, спортивных занятий; - площадки хозяйственные, в том числе площадки для мусоросборников и выгула собак; - общественные туалеты, надворные туалеты, гидронепроницаемые выгребы, септики; <p>- объекты, обеспечивающие общественную безопасность и безопасность объектов основных и условно разрешенных видов использования, включая противопожарную. (Вспомогательный); Культурное развитие (Условно-разрешенный, предельные значения: 400-5000); Виды разрешенного использования земельных участков - аналогичны видам разрешенного использования земельных участков с основными и условно разрешенными видами использования;</p> <p>Возведение вспомогательных объектов осуществляется только при наличии действующего разрешения на строительство основных и условно разрешенных объектов капитального строительства.</p> <p>Для всех видов объектов с основными и условно</p>

ОПИСАНИЕ МЕСТОПОЛОЖЕНИЯ ГРАНИЦ**Ж - СЗ. Зона застройки среднеэтажными жилыми домами**

(наименование объекта, местоположение границ которого описано (далее - объект))

Сведения об объекте

1	2	3
		<p>разрешенными видами использования вспомогательные виды разрешенного использования применяются в отношении объектов, технологически связанных с объектами, имеющими основной и условно разрешенный вид использования или обеспечивающих их безопасность в соответствии с нормативно-техническими документами, в том числе:</p> <ul style="list-style-type: none"> - объекты коммунального хозяйства (электро-, тепло-, газо-, водоснабжение, водоотведение, телефонизация и т.д.), необходимые для инженерного обеспечения объектов основных, условно разрешенных, а также иных вспомогательных видов использования; - проезды общего пользования; - автостоянки и гаражи (в том числе открытого типа, наземные, подземные и многоэтажные) для обслуживания жителей и посетителей основных, условно разрешенных, а также иных вспомогательных видов использования; - благоустроенные, в том числе озелененные территории, детские площадки, площадки для отдыха, спортивных занятий; - площадки хозяйственные, в том числе площадки для мусоросборников и выгула собак; - общественные туалеты, надворные туалеты, гидронепроницаемые выгребы, септики; - объекты, обеспечивающие общественную безопасность и безопасность объектов основных и условно разрешенных видов использования, включая противопожарную. <p>(Вспомогательный); Амбулаторное ветеринарное обслуживание (Условно-разрешенный, предельные значения: 300-5000); Виды разрешенного использования земельных участков - аналогичны видам разрешенного использования земельных участков с основными и условно разрешенными видами использования;</p> <p>Возведение вспомогательных объектов осуществляется только при наличии действующего разрешения на строительство основных и условно разрешенных объектов капитального строительства.</p> <p>Для всех видов объектов с основными и условно разрешенными видами использования вспомогательные виды разрешенного использования применяются в отношении объектов, технологически связанных с объектами, имеющими основной и условно разрешенный вид использования или обеспечивающих их безопасность в соответствии с нормативно-техническими документами, в том числе:</p> <ul style="list-style-type: none"> - объекты коммунального хозяйства (электро-, тепло-, газо-, водоснабжение, водоотведение, телефонизация и т.д.), необходимые для инженерного обеспечения объектов основных, условно разрешенных, а также иных вспомогательных видов использования; - проезды общего пользования; - автостоянки и гаражи (в том числе открытого типа, наземные, подземные и многоэтажные) для обслуживания

ОПИСАНИЕ МЕСТОПОЛОЖЕНИЯ ГРАНИЦ**Ж - СЗ. Зона застройки среднеэтажными жилыми домами**

(наименование объекта, местоположение границ которого описано (далее - объект))

Сведения об объекте

1	2	3
		<p>жителей и посетителей основных, условно разрешенных, а также иных вспомогательных видов использования;</p> <ul style="list-style-type: none"> - благоустроенные, в том числе озелененные территории, детские площадки, площадки для отдыха, спортивных занятий; - площадки хозяйственные, в том числе площадки для мусоросборников и выгула собак; - общественные туалеты, надворные туалеты, гидронепроницаемые выгребы, септики; - объекты, обеспечивающие общественную безопасность и безопасность объектов основных и условно разрешенных видов использования, включая противопожарную. <p>(Вспомогательный); Бытовое обслуживание (Условно-разрешенный, предельные значения: 100-5000); Виды разрешенного использования земельных участков - аналогичны видам разрешенного использования земельных участков с основными и условно разрешенными видами использования;</p> <p>Возведение вспомогательных объектов осуществляется только при наличии действующего разрешения на строительство основных и условно разрешенных объектов капитального строительства.</p> <p>Для всех видов объектов с основными и условно разрешенными видами использования вспомогательные виды разрешенного использования применяются в отношении объектов, технологически связанных с объектами, имеющими основной и условно разрешенный вид использования или обеспечивающих их безопасность в соответствии с нормативно-техническими документами, в том числе:</p> <ul style="list-style-type: none"> - объекты коммунального хозяйства (электро-, тепло-, газо-, водоснабжение, водоотведение, телефонизация и т.д.), необходимые для инженерного обеспечения объектов основных, условно разрешенных, а также иных вспомогательных видов использования; - проезды общего пользования; - автостоянки и гаражи (в том числе открытого типа, наземные, подземные и многоэтажные) для обслуживания жителей и посетителей основных, условно разрешенных, а также иных вспомогательных видов использования; - благоустроенные, в том числе озелененные территории, детские площадки, площадки для отдыха, спортивных занятий; - площадки хозяйственные, в том числе площадки для мусоросборников и выгула собак; - общественные туалеты, надворные туалеты, гидронепроницаемые выгребы, септики; - объекты, обеспечивающие общественную безопасность и безопасность объектов основных и условно разрешенных видов использования, включая противопожарную. <p>(Вспомогательный); Магазины (Условно-разрешенный, предельные значения: 300-5000); Виды разрешенного</p>

ОПИСАНИЕ МЕСТОПОЛОЖЕНИЯ ГРАНИЦ**Ж - СЗ. Зона застройки среднеэтажными жилыми домами**

(наименование объекта, местоположение границ которого описано (далее - объект))

Сведения об объекте

1	2	3
		<p>использования земельных участков - аналогичны видам разрешенного использования земельных участков с основными и условно разрешенными видами использования; Возведение вспомогательных объектов осуществляется только при наличии действующего разрешения на строительство основных и условно разрешенных объектов капитального строительства.</p> <p>Для всех видов объектов с основными и условно разрешенными видами использования вспомогательные виды разрешенного использования применяются в отношении объектов, технологически связанных с объектами, имеющими основной и условно разрешенный вид использования или обеспечивающих их безопасность в соответствии с нормативно-техническими документами, в том числе:</p> <ul style="list-style-type: none"> - объекты коммунального хозяйства (электро-, тепло-, газо-, водоснабжение, водоотведение, телефонизация и т.д.), необходимые для инженерного обеспечения объектов основных, условно разрешенных, а также иных вспомогательных видов использования; - проезды общего пользования; - автостоянки и гаражи (в том числе открытого типа, наземные, подземные и многоэтажные) для обслуживания жителей и посетителей основных, условно разрешенных, а также иных вспомогательных видов использования; - благоустроенные, в том числе озелененные территории, детские площадки, площадки для отдыха, спортивных занятий; - площадки хозяйственные, в том числе площадки для мусоросборников и выгула собак; - общественные туалеты, надворные туалеты, гидронепроницаемые выгребы, септики; - объекты, обеспечивающие общественную безопасность и безопасность объектов основных и условно разрешенных видов использования, включая противопожарную. <p>(Вспомогательный); Обслуживание автотранспорта (Условно-разрешенный, предельные значения: 200-5000); Виды разрешенного использования земельных участков - аналогичны видам разрешенного использования земельных участков с основными и условно разрешенными видами использования;</p> <p>Возведение вспомогательных объектов осуществляется только при наличии действующего разрешения на строительство основных и условно разрешенных объектов капитального строительства.</p> <p>Для всех видов объектов с основными и условно разрешенными видами использования вспомогательные виды разрешенного использования применяются в отношении объектов, технологически связанных с объектами, имеющими основной и условно разрешенный вид использования или обеспечивающих их безопасность в соответствии с нормативно-техническими документами, в том числе:</p>

ОПИСАНИЕ МЕСТОПОЛОЖЕНИЯ ГРАНИЦ**Ж - СЗ. Зона застройки среднеэтажными жилыми домами**

(наименование объекта, местоположение границ которого описано (далее - объект))

Сведения об объекте

1	2	3
		<p>- объекты коммунального хозяйства (электро-, тепло-, газо-, водоснабжение, водоотведение, телефонизация и т.д.), необходимые для инженерного обеспечения объектов основных, условно разрешенных, а также иных вспомогательных видов использования;</p> <p>- проезды общего пользования;</p> <p>- автостоянки и гаражи (в том числе открытого типа, наземные, подземные и многоэтажные) для обслуживания жителей и посетителей основных, условно разрешенных, а также иных вспомогательных видов использования;</p> <p>- благоустроенные, в том числе озелененные территории, детские площадки, площадки для отдыха, спортивных занятий;</p> <p>- площадки хозяйственные, в том числе площадки для мусоросборников и выгула собак;</p> <p>- общественные туалеты, надворные туалеты, гидронепроницаемые выгребы, септики;</p> <p>- объекты, обеспечивающие общественную безопасность и безопасность объектов основных и условно разрешенных видов использования, включая противопожарную.</p> <p>(Вспомогательный); Обеспечение внутреннего правопорядка (Условно-разрешенный, предельные значения: 10-10000);</p> <p>Виды разрешенного использования земельных участков - аналогичны видам разрешенного использования земельных участков с основными и условно разрешенными видами использования;</p> <p>Возведение вспомогательных объектов осуществляется только при наличии действующего разрешения на строительство основных и условно разрешенных объектов капитального строительства.</p> <p>Для всех видов объектов с основными и условно разрешенными видами использования вспомогательные виды разрешенного использования применяются в отношении объектов, технологически связанных с объектами, имеющими основной и условно разрешенный вид использования или обеспечивающих их безопасность в соответствии с нормативно-техническими документами, в том числе:</p> <p>- объекты коммунального хозяйства (электро-, тепло-, газо-, водоснабжение, водоотведение, телефонизация и т.д.), необходимые для инженерного обеспечения объектов основных, условно разрешенных, а также иных вспомогательных видов использования;</p> <p>- проезды общего пользования;</p> <p>- автостоянки и гаражи (в том числе открытого типа, наземные, подземные и многоэтажные) для обслуживания жителей и посетителей основных, условно разрешенных, а также иных вспомогательных видов использования;</p> <p>- благоустроенные, в том числе озелененные территории, детские площадки, площадки для отдыха, спортивных занятий;</p> <p>- площадки хозяйственные, в том числе площадки для</p>

ОПИСАНИЕ МЕСТОПОЛОЖЕНИЯ ГРАНИЦ**Ж - СЗ. Зона застройки среднеэтажными жилыми домами**

(наименование объекта, местоположение границ которого описано (далее - объект))

Сведения об объекте

1	2	3
		<p>мусоросборников и выгула собак;</p> <ul style="list-style-type: none"> - общественные туалеты, надворные туалеты, гидронепроницаемые выгребы, септики; - объекты, обеспечивающие общественную безопасность и безопасность объектов основных и условно разрешенных видов использования, включая противопожарную. (Вспомогательный); Связь (Условно-разрешенный, предельные значения: 10-1000); Виды разрешенного использования земельных участков - аналогичны видам разрешенного использования земельных участков с основными и условно разрешенными видами использования; <p>Возведение вспомогательных объектов осуществляется только при наличии действующего разрешения на строительство основных и условно разрешенных объектов капитального строительства.</p> <p>Для всех видов объектов с основными и условно разрешенными видами использования вспомогательные виды разрешенного использования применяются в отношении объектов, технологически связанных с объектами, имеющими основной и условно разрешенный вид использования или обеспечивающих их безопасность в соответствии с нормативно-техническими документами, в том числе:</p> <ul style="list-style-type: none"> - объекты коммунального хозяйства (электро-, тепло-, газо-, водоснабжение, водоотведение, телефонизация и т.д.), необходимые для инженерного обеспечения объектов основных, условно разрешенных, а также иных вспомогательных видов использования; - проезды общего пользования; - автостоянки и гаражи (в том числе открытого типа, наземные, подземные и многоэтажные) для обслуживания жителей и посетителей основных, условно разрешенных, а также иных вспомогательных видов использования; - благоустроенные, в том числе озелененные территории, детские площадки, площадки для отдыха, спортивных занятий; - площадки хозяйственные, в том числе площадки для мусоросборников и выгула собак; - общественные туалеты, надворные туалеты, гидронепроницаемые выгребы, септики; - объекты, обеспечивающие общественную безопасность и безопасность объектов основных и условно разрешенных видов использования, включая противопожарную. (Вспомогательный)

ОПИСАНИЕ МЕСТОПОЛОЖЕНИЯ ГРАНИЦ**Ж - СЗ. Зона застройки среднеэтажными жилыми домами**

(наименование объекта, местоположение границ которого описано (далее – объект))

Сведения о местоположении границ объекта**1. Система координат МСК-23, зона 2****2. Сведения о характерных точках границ объекта**

Обозначение характерных точек границ	Координаты, м		Метод определения координат характерной точки	Средняя квадратическая погрешность положения характерной точки (M _t), м	Описание обозначения точки на местности (при наличии)
	X	Y			
1	2	3	4	5	6
1	431578.95	2224132.41	Аналитический метод	0.50	—
2	431596.06	2224153.30	Аналитический метод	0.50	—
3	431604.09	2224162.89	Аналитический метод	0.50	—
4	431619.01	2224180.63	Аналитический метод	0.50	—
5	431623.08	2224185.58	Аналитический метод	0.50	—
6	431622.22	2224186.60	Аналитический метод	0.50	—
7	431620.04	2224188.71	Аналитический метод	0.50	—
8	431606.92	2224202.69	Аналитический метод	0.50	—
9	431626.79	2224209.21	Аналитический метод	0.50	—
10	431620.67	2224225.07	Аналитический метод	0.50	—
11	431610.61	2224240.36	Аналитический метод	0.50	—
12	431561.19	2224343.76	Аналитический метод	0.50	—
13	431543.56	2224364.33	Аналитический метод	0.50	—
14	431530.51	2224383.91	Аналитический метод	0.50	—
15	431529.10	2224386.27	Аналитический метод	0.50	—
16	431491.85	2224349.92	Аналитический метод	0.50	—
17	431460.90	2224318.54	Аналитический метод	0.50	—
18	431429.55	2224287.57	Аналитический метод	0.50	—
19	431399.80	2224257.25	Аналитический метод	0.50	—
20	431379.64	2224236.98	Аналитический метод	0.50	—

ОПИСАНИЕ МЕСТОПОЛОЖЕНИЯ ГРАНИЦ**Ж - СЗ. Зона застройки среднеэтажными жилыми домами**

(наименование объекта, местоположение границ которого описано (далее – объект))

Сведения о местоположении границ объекта

1	2	3	4	5	6
21	431367.02	2224222.98	Аналитический метод	0.50	—
22	431348.97	2224204.81	Аналитический метод	0.50	—
23	431392.04	2224155.86	Аналитический метод	0.50	—
24	431398.51	2224153.75	Аналитический метод	0.50	—
25	431422.40	2224125.38	Аналитический метод	0.50	—
26	431437.68	2224109.70	Аналитический метод	0.50	—
27	431452.05	2224122.54	Аналитический метод	0.50	—
28	431466.07	2224135.06	Аналитический метод	0.50	—
29	431476.47	2224123.96	Аналитический метод	0.50	—
30	431482.30	2224117.21	Аналитический метод	0.50	—
31	431487.04	2224121.41	Аналитический метод	0.50	—
32	431497.56	2224111.34	Аналитический метод	0.50	—
33	431503.18	2224105.93	Аналитический метод	0.50	—
34	431469.14	2224074.78	Аналитический метод	0.50	—
35	431498.31	2224042.40	Аналитический метод	0.50	—
36	431532.32	2224076.01	Аналитический метод	0.50	—
37	431552.71	2224101.56	Аналитический метод	0.50	—
1	431578.95	2224132.41	Аналитический метод	0.50	—

3. Сведения о характерных точках части (частей) границы объекта

Обозначение характерных точек части границы	Координаты, м		Метод определения координат характерной точки	Средняя квадратическая погрешность положения характерной точки (M_t), м	Описание обозначения точки на местности (при наличии)
	X	Y			
1	2	3	4	5	6
Часть №					

ОПИСАНИЕ МЕСТОПОЛОЖЕНИЯ ГРАНИЦ

Ж - СЗ. Зона застройки среднеэтажными жилыми домами

(наименование объекта, местоположение границ которого описано (далее – объект))

Сведения о местоположении измененных (уточненных) границ объекта

1. Система координат МСК-23, зона 2

2. Сведения о характерных точках границ объекта

Обозначение характерных точек границ	Существующие координаты, м		Измененные (уточненные) координаты, м		Метод определения координат характерной точки	Средняя квадратическая погрешность положения характерной точки (M_t), м	Описание обозначения точки на местности (при наличии)
	X	Y	X	Y			
1	2	3	4	5	6	7	8
—	—	—	—	—	—	—	—

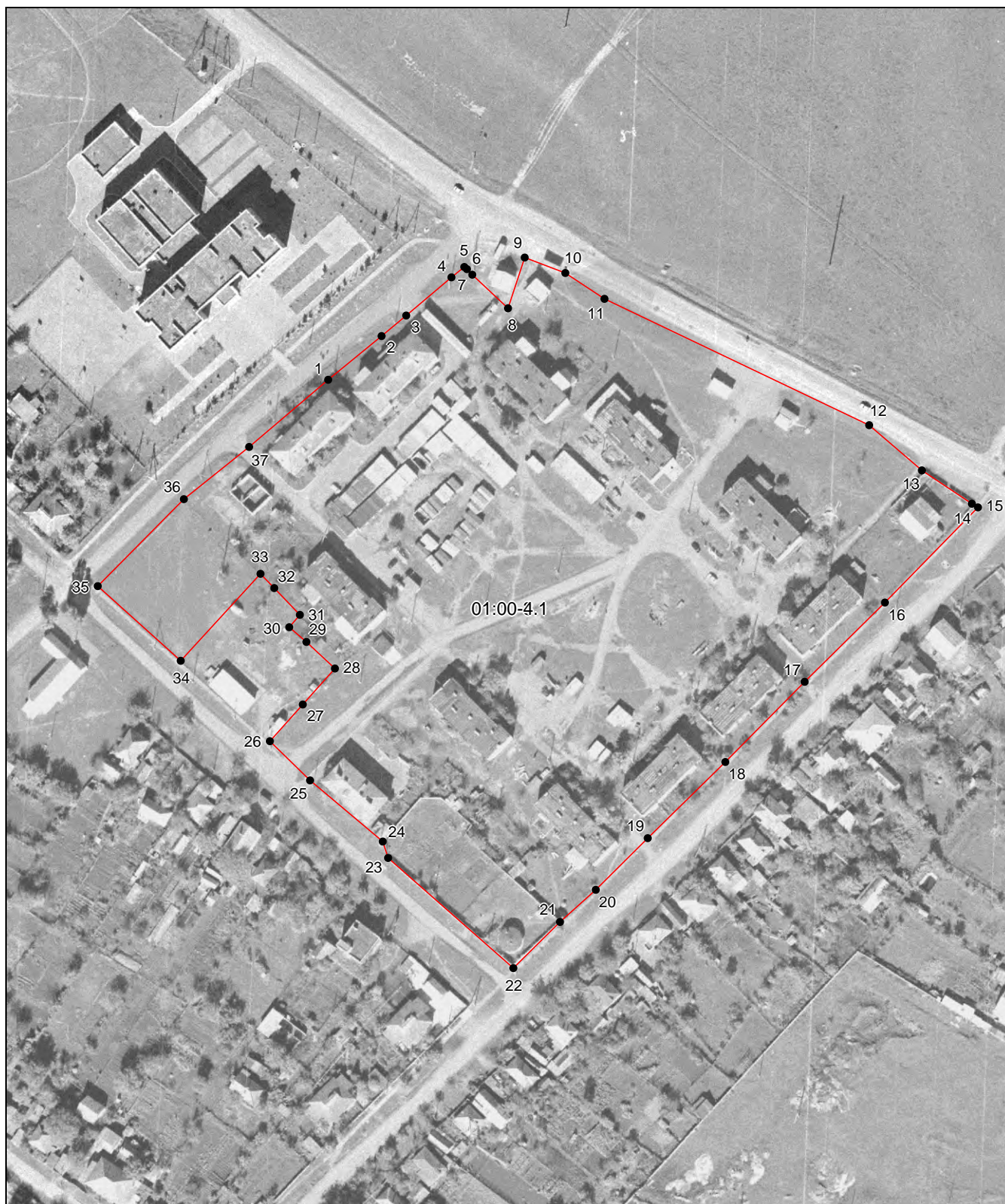
3. Сведения о характерных точках части (частей) границы объекта

Часть №

Обозначение характерных точек границ	Существующие координаты, м		Измененные (уточненные) координаты, м		Метод определения координат характерной точки	Средняя квадратическая погрешность положения характерной точки (M_t), м	Описание обозначения точки на местности (при наличии)
	X	Y	X	Y			
1	2	3	4	5	6	7	8
—	—	—	—	—	—	—	—

ОПИСАНИЕ МЕСТОПОЛОЖЕНИЯ ГРАНИЦ**Ж - СЗ. Зона застройки среднеэтажными жилыми домами**

(наименование объекта, местоположение границ которого описано (далее – объект))

План границ объекта**Масштаб 1: 2231**

Используемые условные знаки и обозначения приведены на отдельной странице в конце раздела.

Подпись






Рыбова В. П. Дата 15 декабря 2022 г.

Место для оттиска печати (при наличии) лица, составившего описание местоположения границ объекта

ОПИСАНИЕ МЕСТОПОЛОЖЕНИЯ ГРАНИЦ**Ж - СЗ. Зона застройки среднеэтажными жилыми домами**

(наименование объекта, местоположение границ которого описано (далее – объект))

План границ объекта**Используемые условные знаки и обозначения:**

-  – граница объекта,
-  – установленная граница муниципального образования,
-  – установленная граница населенного пункта,
-  – граница земельного участка,
-  – характерная точка объекта.

ОПИСАНИЕ МЕСТОПОЛОЖЕНИЯ ГРАНИЦ**Ж - СЗ. Зона застройки среднеэтажными жилыми домами**

(наименование объекта)

Прохождение границы		Описание прохождения границы
от точки	до точки	
1	2	3
1	2	по границам земельного участка
2	3	по границам земельного участка
3	4	по границам земельного участка
4	5	по границам земельного участка
5	6	по границам земельного участка
6	7	по границам земельного участка
7	8	по границам земельного участка
8	9	по границам земельного участка
9	10	по границам земельного участка
10	11	по границам земельного участка
11	12	по границам земельного участка
12	13	по границам земельного участка
13	14	по границам земельного участка
14	15	по границам земельного участка
15	16	по границам земельного участка
16	17	по границам земельного участка
17	18	по границам земельного участка
18	19	по границам земельного участка
19	20	по границам земельного участка
20	21	по границам земельного участка
21	22	по границам земельного участка
22	23	по границам земельного участка
23	24	по границам земельного участка
24	25	по границам земельного участка
25	26	по границам земельного участка
26	27	по границам земельного участка
27	28	по границам земельного участка
28	29	по границам земельного участка
29	30	по границам земельного участка
30	31	по границам земельного участка
31	32	по границам земельного участка
32	33	по границам земельного участка
33	34	по границам земельного участка
34	35	по границам земельного участка
35	36	по границам земельного участка
36	37	по границам земельного участка
37	1	по границам земельного участка